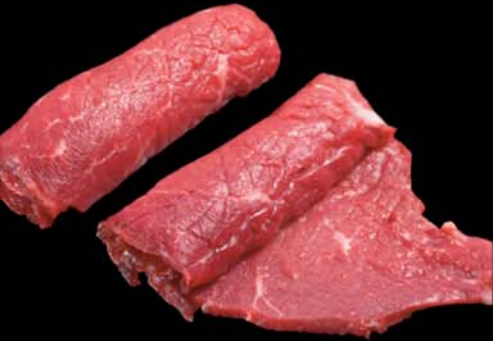


SLICR®

classic • comfort • capacity • line



FOODLOGISTIK SLICR®



Машина **SLICR®** - от Foodlogistik – удобство использования с учетом имеющихся у вас продуктов ... отбивные, свиная шейка, эскалоп, говядина, ростбиф, подбрюшина, копченая свинина, рыба, сыр и колбасы Foodlogistik's **SLICR®** - 根据您的需求量身定做...排骨、猪排、薄片、牛肉、烤牛肉、猪五花肉、熏猪肉、鱼、奶酪和香肠

Температура обработки до -4° C
加工温度至-4° C

Классическая структурированная металлическая поверхность обеспечивает оптимальную транспортировку мяса
经典的金属表面结构给予肉类运输时的最大保护

Для свежих, охлажденных или замороженных продуктов - **SLICR®** нарезает продукты с косточками или без, **в том числе ломтиками - точные порции** даже при резке ломтиками
如果新鲜、冷冻或温和冷冻产品 - **SLICR®** - 可对无骨和带骨产品进行精准化平均切割

Вытягивающий разрез ножа для резки ломтиками обеспечивает ровную и чистую поверхность резки и разрезает отбивные котлеты с косточкой практически без осколков
切片刀的拉切可确保切割面平整和干净, 且切口几乎无碎屑

Минимальные расходы по дезинфекции для лучших гигиенических условий - **SLICR®** - плавная очистка всего несколькими действиями
少量的卫生支出即可达最佳卫生条件 - SLICR® 只需几个步骤即可达到清洁



Подача на выбор: **непрерывная** для резки большого объема с двойным лезвием или **прерывистая** с помощью одиночного ножа для получения аккуратных ломтиков
进料动作 可选双刀高速连续切割或可选精确切片的单刀间歇切割

Покрытие из твердого полиэтилена или нержавеющей стали (по запросу)
坚固的PET或不锈钢盖 (根据要求)

Несомненно, все машины **SLICR®** - соответствуют новейшим предписаниям в области санитарии ЕС и выполняют правила по технике безопасности

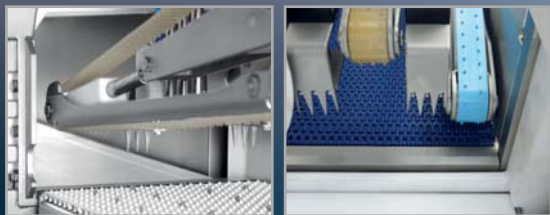
当然, 所有 **SLICR®** - 都符合最新的欧盟卫生规定和安全规定

SLICR® - для мясных магазинов, пищеблоков, супермаркетов, гипермаркетов, промышленные заводы и высокопроизводительные фабрики

Foodlogistik's **SLICR®** 适用于肉店、宴会承办商、超市、大卖场、工厂和高性能工厂



- **непрерывный поток производства** исключает затраты на простой - без потери времени путем отвода захвата или ручного открытия крышки
- **огромная пропускная способность** до 4 тонн в час
- **непревзойденная скорость резки** - до 600 единиц в минуту при работе с одним лезвием
- **идеальное управление** - полностью автоматическая подача во время процесса резки
- **программирование секций резки** с использованием большого цветного дисплея
- **оптимальный подбор** скорости лопасти к продукту - индивидуальная регулировка от 60 до 500/600 ломтиков в минуту
- **функция сверхбыстрого однократного среза** позволяет разделять ломтики для дальнейшей обработки
- **высокая точность и качество среза** - толщина ломтика от 0,5 мм до бесконечности
- **чистое решение** - образцовая гигиена и легкая очистка
- **обнаружение продукта** с помощью оптического датчика позволяет **автоматически управлять пуском и поиском**
- **Автоматическая система захвата** для оптимальной фиксации продукта во время процесса резки (линия SlicR 28)
- **continuous production flow** can eliminate idle production costs - no need to waste time retracting clamps or manually opening/closing doors
- **high hourly production capacity** up to 4 tons
- **unparalleled cutting speed** - single blade operation can reach up to 600 slices per minute
- **perfect processing** - automatic loading during the cutting process
- **programming** for the cutting part with a large color display
- **blade speed** and product **best fit** - individual adjustable per minute 60-500/600 slices
- **high speed single cut function** allows for further processing of individual slices
- **high cutting precision and quality** - slice thickness from 0.5 mm to input length
- **clean solution** - hygiene level meets standards and is easy to clean
- **product detection** using optical sensors, **can automatically start and search control**
- **automatic clamp system** provides the best product fixation during the cutting process (SlicR line 28)



технические данные / 技术数据

установленная мощность
 макс. поперечное сечение продукта (wxh)
 макс. длина продукта
 длина x ширина x высота
 вес
 производительность резки кусков в минуту
 автоматическая система захвата

功率
 最大产品横截面 (wxh)
 最大产品长度
 长度 x 宽度 x 高度
 重量
 切割速率每分钟切片
 自动夹具系统

кВт / 千瓦
 мм / 毫米
 мм / 毫米
 мм / 毫米
 кг / 公斤

line 25

8,5
 250 x 180
 ∞
 3600 x 1100 x 1680
 720
 60-500

line 36

8,5
 360 x 180
 ∞
 3600 x 1225 x 1680
 900
 60-500

line 28

10
 280 x 180
 ∞
 3710 x 1077 x 1715
 850
 60-600
 x

classic



- **резка большого объема** - до 400 штук в минуту
- **точное регулирование толщины среза** - плавная регулировка от 1 до 32 мм
- **удобная работа** с помощью клавиш управления
- визуальный **сигнал отказа** для **быстрого обнаружения ошибок**
- **автоматический** ограничитель возврата для **экономии времени**
- **выгрузка продукта** ломтиками посредством **ленточного транспортера** (за дополнительную плату)
- **режим работы** на выбор **непрерывный** для резки больших объемов с двойным лезвием или **прерывистый** для резки с одним лезвием для получения аккуратных ломтиков
- **регулируемый захват** – удерживает любые продукты в правильном положении для **лучшего качества нарезки**
- **подвижная машина** на роликах
- **большая емкость** для загрузки, **каждый час до 400** штук
- **точный контроль толщины среза** - от **1 до 32** мм бесконечно регулируется
- **простая и удобная работа**
- **простая диагностика** неисправности
- **экономия времени** благодаря автоматическому возврату
- **выгрузка продукта** с помощью **ленточного транспортера** (за дополнительную плату)
- **режим работы** на выбор **непрерывный** для резки больших объемов с двойным лезвием или **прерывистый** для резки с одним лезвием для получения аккуратных ломтиков
- **регулируемый захват** – удерживает любые продукты в правильном положении для **лучшего качества нарезки**
- **подвижная машина** на роликах



технические данные / 技术数据

установленная мощность	功率	кВт / 千瓦
размер камеры	料仓尺寸	мм / 毫米
длина среза	切割长度	мм / 毫米
длина x ширина x высота	长度 x 宽度 x 高度	мм / 毫米
вес	重量	кг / 公斤
скорость резки	切割速率	срезы / 切片 мин. / 每分钟
одинарное/двойное лезвие	单/双刀片	

classic 21	classic 21+	classic 25	classic 25+	classic 36
2,7	2,7	3,5	3,5	4,5
210x230x750	210x230x1050	250x240x700	250x240x1100	360x220x700
1-32	1-32	1-32	1-32	1-32
1860 (3010*)x 800x1340	2410 (3310*)x 800x1340	1920 (3050*)x 925x1385	2570 (3450*)x 925x1385	1960 (2550*)x 1250x1460
240	260	320	360	400
200/400	200/400	200/400	200/400	200

* с разгрузочным ленточным транспортером * 带卸料输送带 /

- **Неограниченное разнообразие** - толщину среза можно подбирать бесступенчато от 1 мм вплоть до длины камеры, для широкого ассортимента продуктов резки
- **экономия времени и точность резки** благодаря встроенной оптической сенсорной системе
- **оптимальный выход** благодаря автоматическому **распределению оставшегося куска** и сокращению остатков до минимума
 - **немедленное начало процесса выполнения** высококачественных срезов с самого первого ломтика благодаря встроенному **управлению пуском и поиском**
- **Оптимизированное обслуживание для удобства пользователя:**
 - **большой сенсорный дисплей** для удобной настройки программы и полного обзора всех данных резки
- **программирование секционных срезов** – разделение на секции позволяет оптимально использовать продукт и иметь низкие потери, так как могут быть запрограммированы различные параметры толщины среза для одного цикла резки
 - размещение ломтиков **отдельно, стопками или группами** путем автоматического управления ленточным транспортером и скоростью захвата
 - количество ломтиков и **расстояние между группами** регулируется
- **Бесконечная функциональность** – 1 мм до длины камеры
 • **Система оптических датчиков** для экономии времени и повышения точности резки
 • **Автоматическое распределение остатков** для минимизации отходов
 • **Сенсорный дисплей** для удобной настройки программы и полного обзора всех данных резки
 • **Секционное программирование** для оптимального использования продукта и минимизации потерь
 • **Автоматическое управление транспортером** и скоростью захвата
 • **Автоматическое управление количеством ломтиков и расстоянием между группами**

- **Бесконечная функциональность** – 1 мм до длины камеры
- **Система оптических датчиков** для экономии времени и повышения точности резки
- **Автоматическое распределение остатков** для минимизации отходов
- **Сенсорный дисплей** для удобной настройки программы и полного обзора всех данных резки
- **Секционное программирование** для оптимального использования продукта и минимизации потерь
- **Автоматическое управление транспортером** и скоростью захвата
- **Автоматическое управление количеством ломтиков и расстоянием между группами**



технические данные / 技术数据

установленная мощность	功率	кВт / 千瓦
размер камеры	料仓尺寸	мм / 毫米
длина среза	切割长度	мм / 毫米
длина x ширина x высота	长度 x 宽度 x 高度	мм / 毫米
вес	重量	кг / 公斤
скорость резки	切割速率	срезы / 切片
одинарное/двойное лезвие	单/双刀片	мин. / 每分钟

comfort 21	comfort 21+	comfort 25	comfort 25+	comfort 36
2,7	2,7	3,5	3,5	4,5
210x230x750	210x230x1050	250x240x700	250x240x1100	360x220x700
1-700	1-1000	1-700	1-1000	1-700
1860 (3010*)x 800x1340	2410 (3310*)x 800x1340	1920 (3050*)x 925x1385	2570 (3450*)x 925x1385	1960 (2550*)x 1250x1460
240	260	320	360	400
200/400	200/400	200/400	200/400	200

- мощная машина для разделения на порции для **промышленного использования с огромными объемами** до 600 ломтиков в минуту
- **удобная работа** благодаря **большому сенсорному дисплею**
 - **программирование секций резки** до 100 программ для импульсной или непрерывной резки
 - разгрузка продукта, **раздельная, стопками или в группах**, - для широкого спектра применений
 - **распределение оставшегося куска**, а также **автоматическое управление пуском и поиском** благодаря оптической системе датчиков
- **переменная скорость ножа** – идеальное качество резки благодаря эластичному подбору скорости ножа к нарезному продукту
- **высокая точность резки** при выполнении тонких ломтиков толщиной 0,5 мм вплоть до длины камеры
- **автоматический открыватель и пневматический захват** для **выталкивания остатков** доступен за дополнительную плату
- **функциональная промышленная машина**,每分钟可达600片
- **带大型触摸屏的舒适操作**
 - **切割部分编程**, 用于间歇或连续切割等, 多达100种程序
 - **产品以分开、堆叠或分组等方式出料**, 用于广泛的切割应用程序
 - **通过光学感应系统进行剩余切片分配, 以及自动启动和搜索控制**
- **可调刀速** – 通过刀速和切割产品间的弹性适配可达最完美的切割品质
- **高切割精度**可切割0.5毫米至料仓长度不等的超薄片
- **可选弹出剩余切片的自动活版开闭门和气动夹具**



технические данные / 技术数据

установленная мощность	功率	кВт / 千瓦
размер камеры	料仓尺寸	мм / 毫米
длина среза	切割长度	мм / 毫米
длина x ширина x высота	长度 x 宽度 x 高度	мм / 毫米
вес	重量	кг / 公斤
скорость резки	切割速率	срезы / 切片 мин. / 每分钟
одинарное/двойное лезвие	单/双刀片	

capacity 25	capacity 25+	capacity 36
5,8	5,8	7,2
250x240x700	250x240x1100	360x220x700
1-700	1-1000	1-700
1960 (3065*)x 925x1420	2570 (3465*)x 925x1420	1960 (2550*)x 1250x1460
350	400	420
300/600	300/600	300